

QENVI

Qualité
Environnement
Informatique

QENVI est une
société de services
pour la
performance des
entreprises



QENVI

ROBOTICS

QENVI Robotics
au coeur de
l'innovation





Notre histoire

QENVI, créée en 2008 par Laurent Van Den Reysen, est la société mère du Groupe QENVI. QENVI tend à se développer en accord avec sa stratégie d'innovation en créant la filiale QENVI Robotics.



Nos valeurs

La passion de la technologie,
L'intégrité, Le travail,
Progresser ensemble

Nos missions

QENVI
propose différents services

- ♦ Le diagnostic, le conseil, l'audit, la formation
- ♦ Des prestations en stratégie et en organisations des affaires
- ♦ La mise en place des démarches Qualité, Sécurité, Environnement, Lean/6sigma
- ♦ Des services en ingénierie dans les métiers de l'informatique, la robotique, l'embarqué et l'intelligence artificielle

QENVI assure la proximité avec ses clients

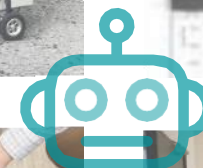
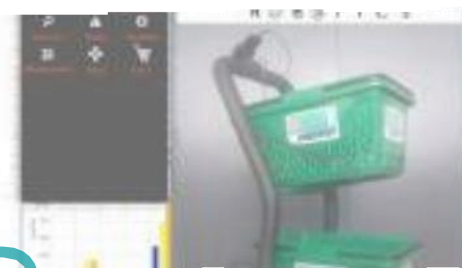
- ♦ QENVI est présente en PACA et IDF et se développe à l'international.

Agrément CIR

- ♦ QENVI dispose d'un agrément CIR, permettant aux clients de QENVI de disposer d'un crédit d'impôt sur les prestations effectuées.
- ♦ Chez QENVI, plus d'un tiers des collaborateurs ont un PHD.

Le besoin client au cœur de l'offre QENVI

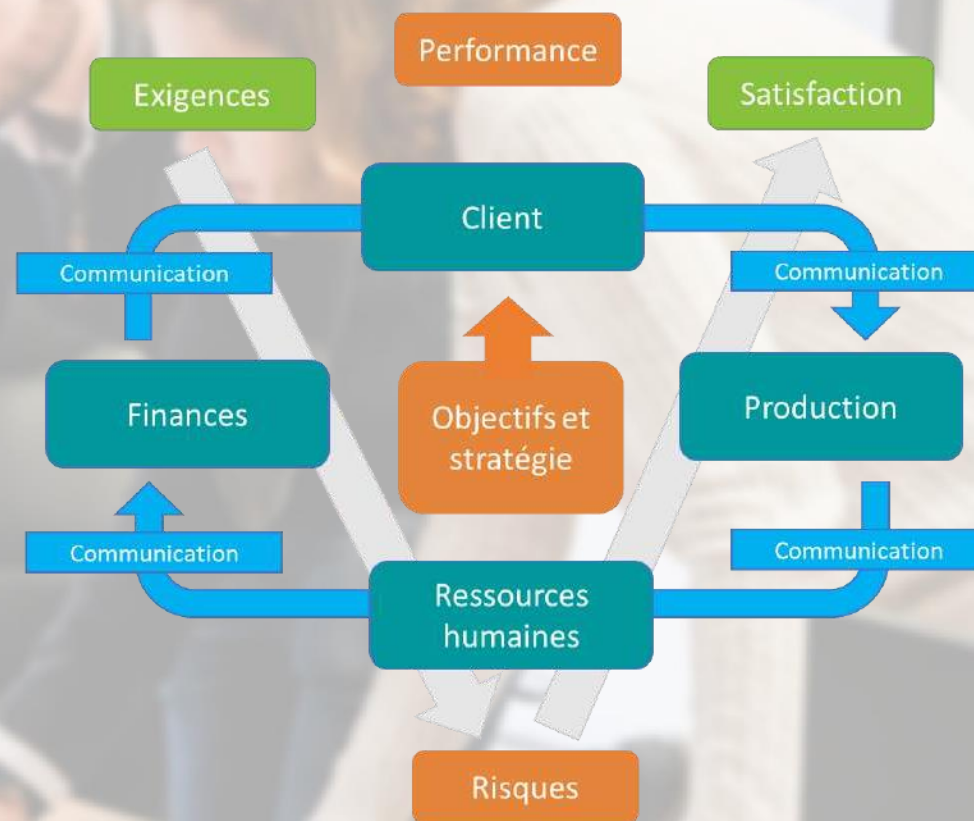
Des services
sur mesure mis
en œuvre par
nos experts



**QENVI intervient
sur tous les
processus de
votre société**

EXPERTISE EN MANAGEMENT

- Stratégie d'entreprise et pilotage de projets
- Diagnostics et préconisations
- Tableaux de bord
- Accompagnement et pilotage de projet
- Démarches QSE, ICPE
- Document unique, RSE
- Lean, 6sigma
- Maîtrise des risques
- Audit ISO 9001, ISO 14001





QENVI Smart App

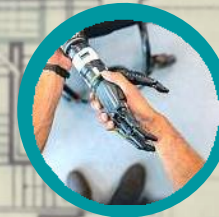
Destination : Choisir ...



QENVI

- Informatique
- Innovation
- Système embarqué
- Robotique Intelligence artificielle
- Recherche et Développement

EXPERTISE EN INGÉNIERIE



DESCRIPTION

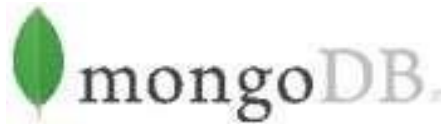
DDC : DIRECT DIGITAL
DB : DISTRIBUTION B
S/S : START/STOP
ST : STATUS

TROLLER
(LIGHTING PANEL)

AS BUILT DRAWING
STATUS :
 APPROVED
 APPROVED AS NOTED



ORACLE



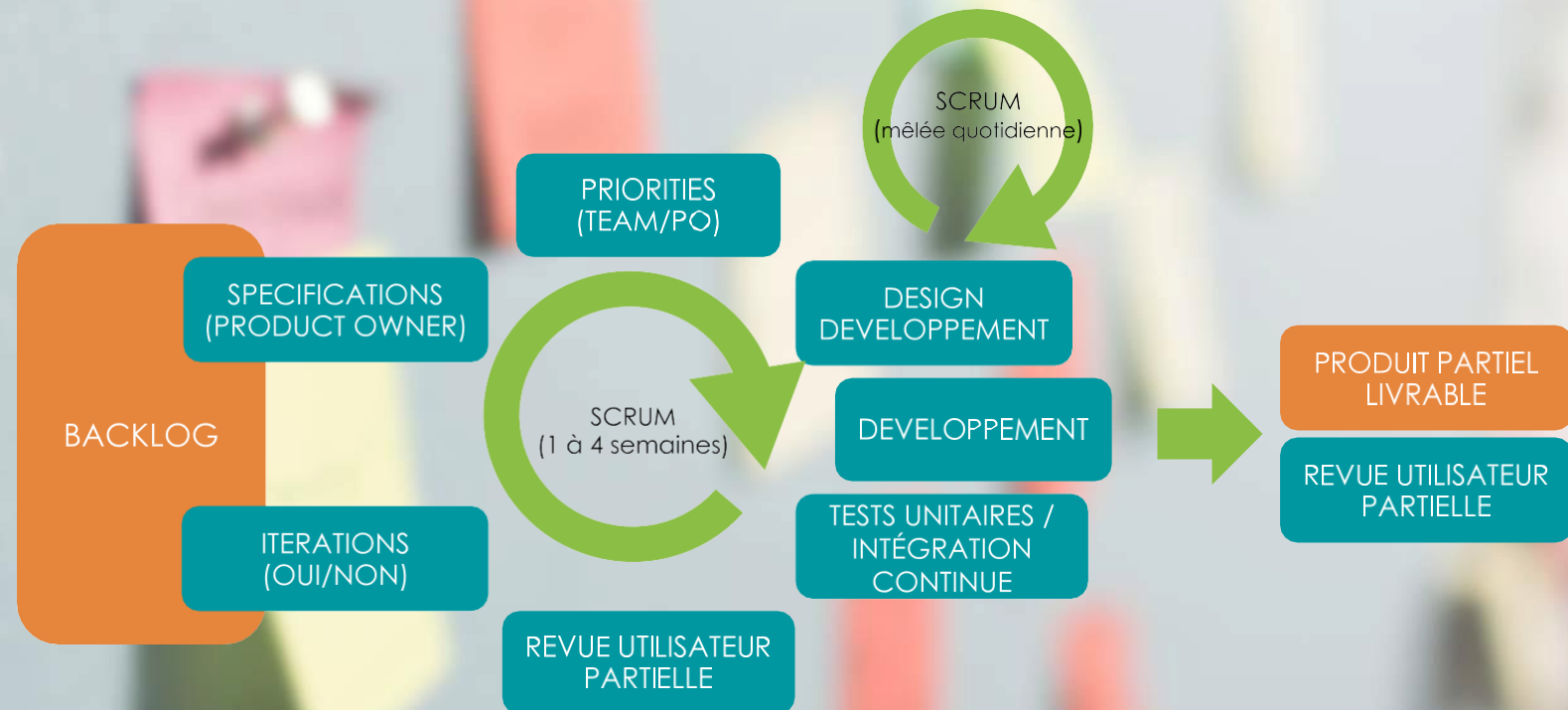
EXPERTISE EN INFORMATIQUE

www.qenvi.com



QENVI : UNE RÉPONSE PERTINENTE, SUR MESURE ET AGILE

- Pilotage de projet IT
- Architecture des systèmes IT
- QA & Tests
- Développement d'algorithmes
- Recherche expérimentale et réalisations de prototypes





EXPERTISE EN ROBOTIQUE

www.qenvirobotics.com

Démonstration



QENVI

ROBOTICS

Trois robots suiveurs sont disponibles (pouvant porter respectivement 30, 100 et 200kg). Un fauteuil robotisé est en développement. QENVI Robotics robotise la structure de votre choix.

QENVI Robotics développe des systèmes de suivi et autonomes : la structure robotisée suivra un utilisateur dans tous ses déplacements et/ou sera autonome.

**ROBOT SUR
MESURE, SELON
LES BESOINS DE
NOS CLIENTS.**

QENVI
ROBOTICS

POINTS CLÉS DE L'INNOVATION

NOS ROBOTS SUIVEURS

- Solution de suivi brevetée et accessible
- Adaptabilité du suivi sur n'importe quelle structure
- Sécurisation du suivi du robot avec une identification unique
- Optimisation des déplacements de l'utilisateur
- Résolution de la problématique de la pénibilité
- L'adaptabilité de la solution et du système de communication pour des déplacements dans tout environnement

LES LOGICIELS

- Interfaçabilité du logiciel avec l'existant
- Simplification, synchronisation et sécurisation des données produits et stocks
- Logiciels de gestion des stocks et de gestion de flotte

Intelligence Artificielle



Nos techniques

Nous mettons à profit les avancées de l'intelligence artificielle afin de rendre nos robots mobiles interactifs et acceptables par l'être humain.

Nous développons des algorithmes de contrôle de mouvement, qui permettent à nos robots de se déplacer de manière fluide en transportant des charges lourdes et de manière sécurisée.

Nous utilisons des techniques d'intelligence artificielle modernes.

Nos algorithmes permettent de prédire les pannes et d'éviter les obstacles.

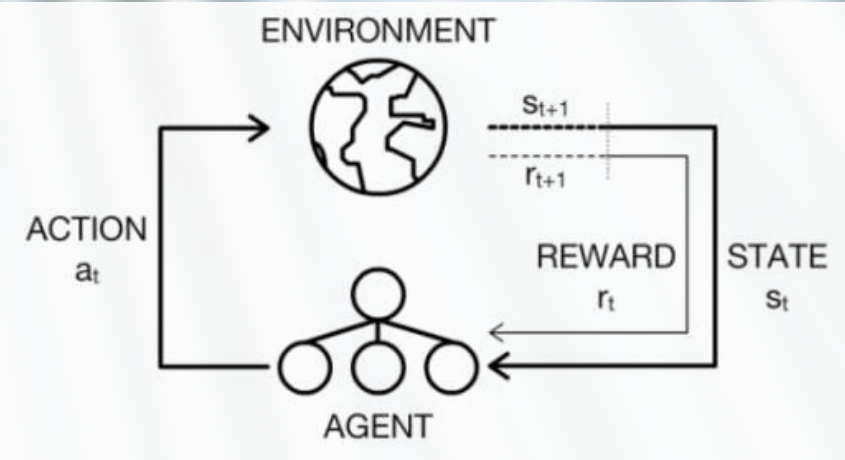
Recherche et développement pour les applications robotiques

QENV
ROBOTICS

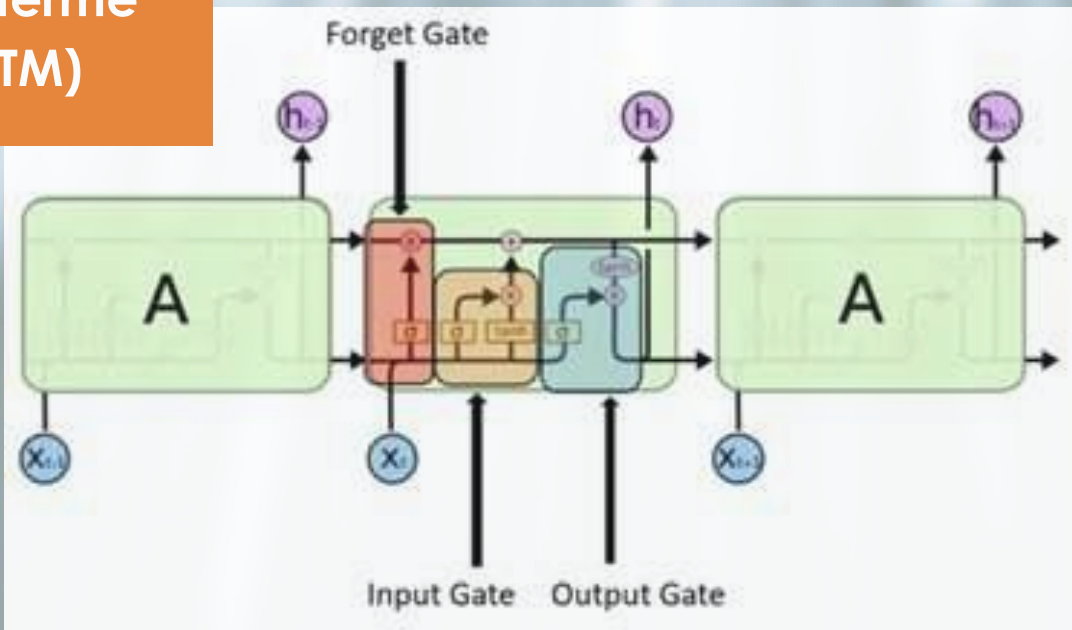
CO

aws

Apprentissage par renforcement :
L'agent choisit l'action qui maximise sa récompense



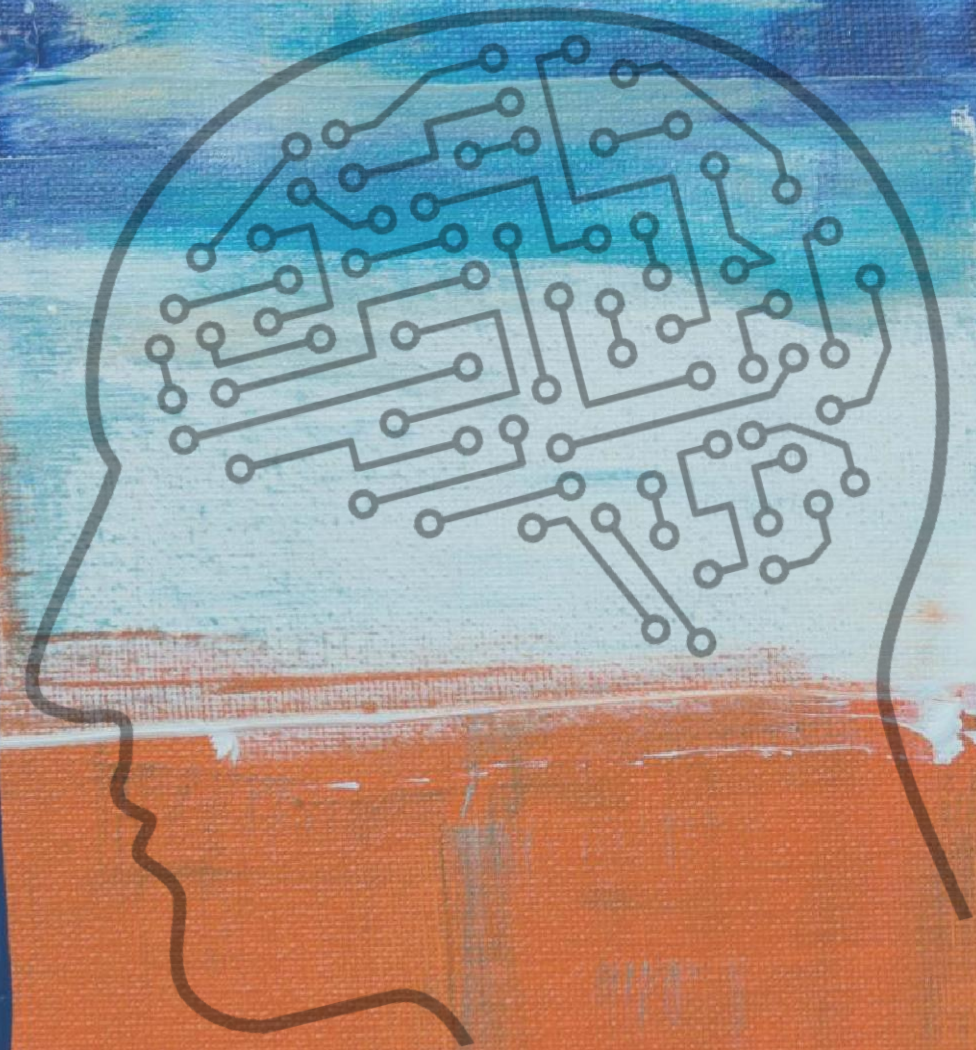
Cellule de mémoire à long terme (LSTM)



En utilisant les progrès de l'intelligence artificielle, QENVI développe des systèmes robotiques dans lesquels elle a intégré des algorithmes puissants d'intelligence artificielle.

QENVI vise à automatiser l'intégration de son système de suivi pour répondre efficacement aux besoins spécifiques de ses clients.

Mer ci !



Contactez nous

Laurent Van Den Reysen - Direction

vandenreysen.laurent@genvi.com

06.28.16.42.39

Marianne Ray - Responsable Affaires

ray.marianne@genvi.com

06.68.63.72.92

Alexandre Dulce - Ingénieur Affaires

dulce.alexandre@genvi.com

06.19.96.20.47



<https://www.genvi.com>

<https://www.genvirobotics.com>

